

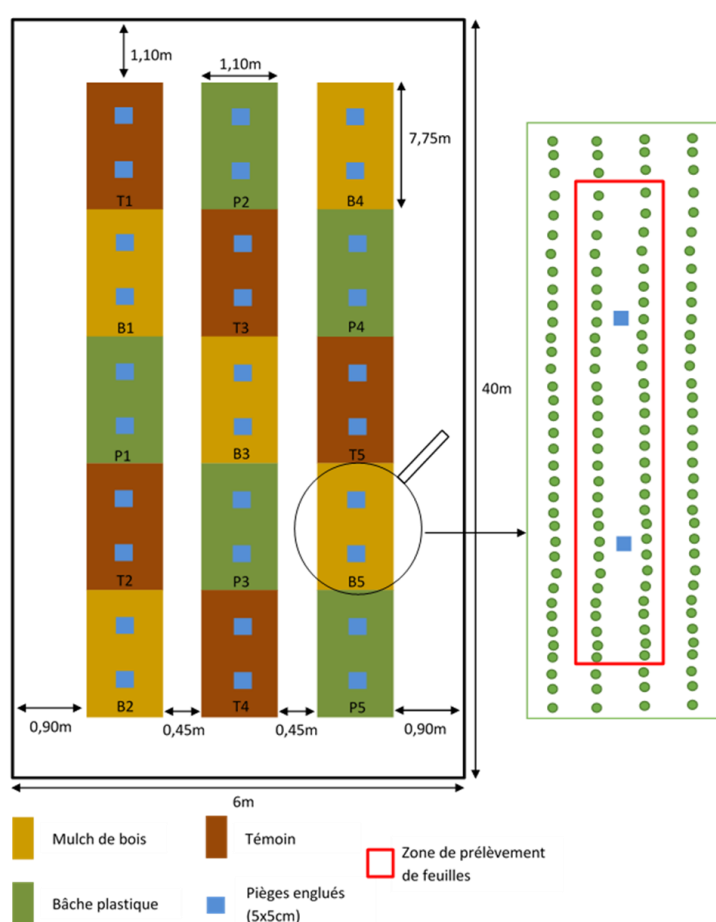
## Différents paillages pour limiter la population de thrips phytophages sur ciboulette

### Introduction :

Essai conduit dans le cadre du projet régional BIOF'HORMA (BIOdiversité Fonctionnelle en HORTiculture, plantes Médicinales et Aromatiques, 2015-2017), mené par l'EPLFPA du Fresne en partenariat avec Agrocampus Ouest, l'ITEPMAI et l'AREXHOR.

### Principe :

Mise en place de différents paillages pour perturber le cycle de développement du thrips en l'empêchant d'effectuer sa nymphose dans le sol.

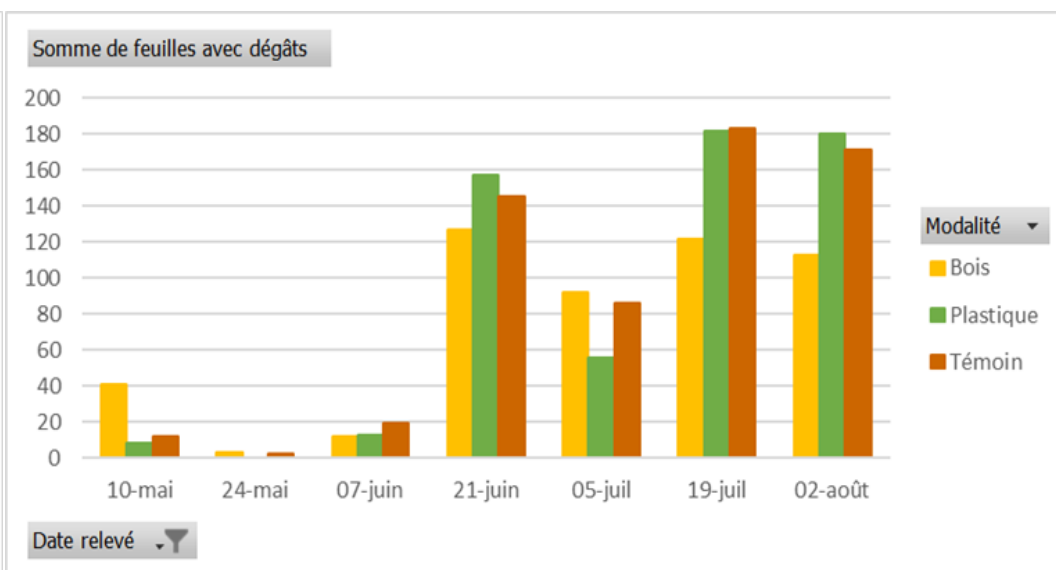
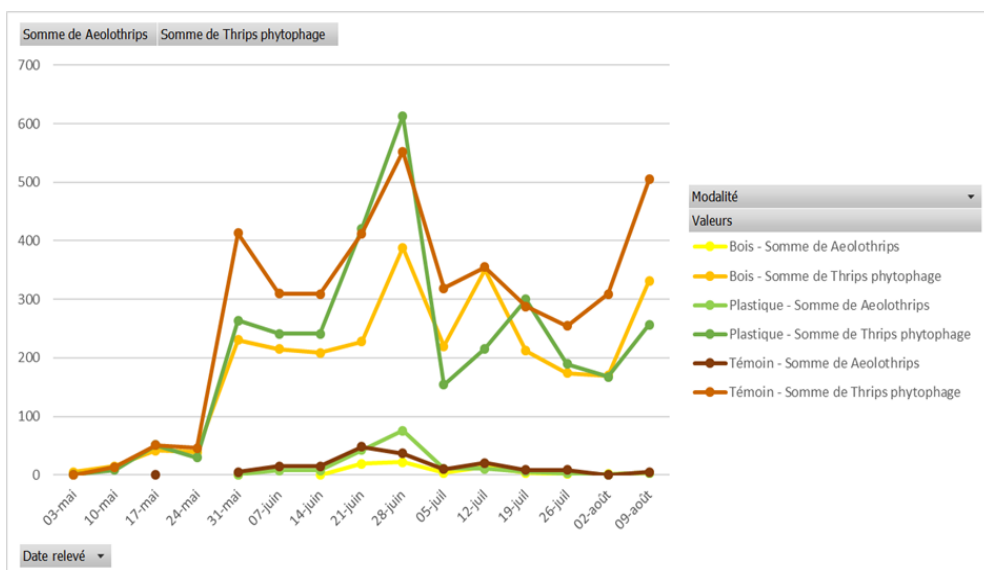


### Protocole :

- 3 modalités : témoin sol nu, bâche plastique et mulch de bois
- Comptage du nombre de thrips sur pièges englués chaque semaine
- Notation du nombre de feuilles attaquées toutes les 2 semaines
- Identification des espèces de thrips présentes



**Résultats :** pas d'effet visible des différents paillages, beaucoup d'espèces de thrips différentes, certaines non phytophages



### Conclusion :

Méthode efficace sur poireaux

D'autres essais à réaliser sur ciboulette pour approfondir

Critère de commercialisation seulement esthétique

Jouer sur la communication pour informer le consommateur